

CARPINTERÍA DE ALUMINIO

Carpintería en aluminio anodizado con rotura de puente térmico color inoxidable en ventanas abatibles, oscilobatientes, batientes, correderas y fijas. Vidrio climallt 6/8/6. Se colocarán vidrios 6+6/8/6 en dimensiones grandes, con vidrios de superficie mayor de 1.50 m2, o de posición a altura inferior a 1.05m desde el nivel del suelo. Incluido vierteaguas ejecutado en chapa de aluminio similar a la carpintería.

Sistemas de carpintería tipo CORTIZO:
 En oscilobatientes, sistema cor-60 R.T.P. con hoja oculta.
 En correderas tipo ventanas, sistema 4.200 R.T.P. con hoja a testa.
 En correderas tipo puertas, sistema 4500 Corredera elevable R.T.P.

Nota:

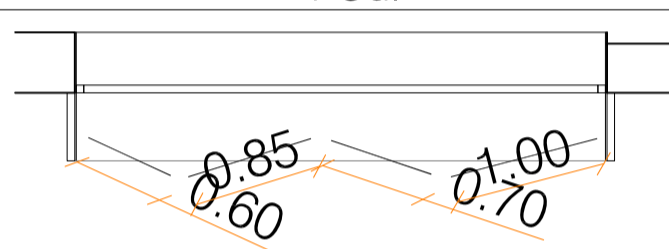
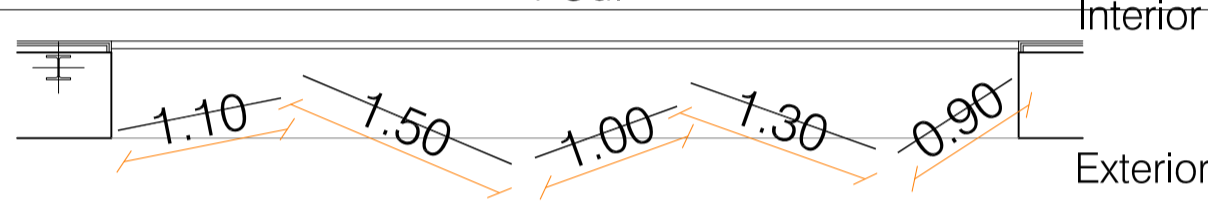
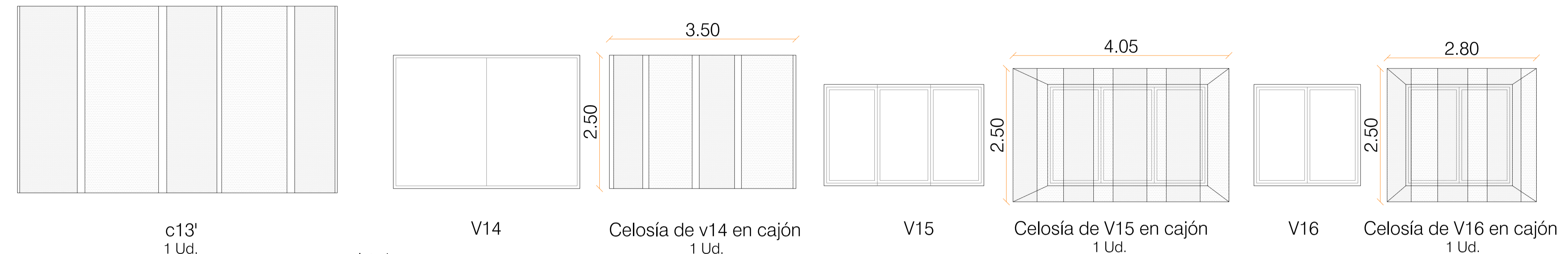
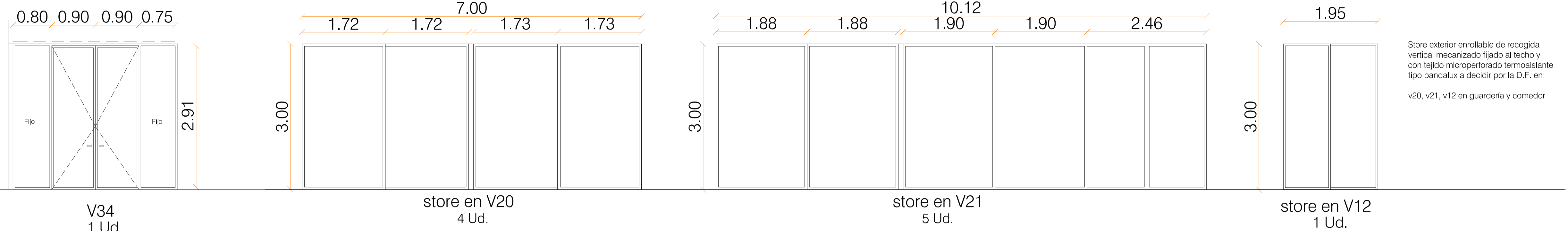
- Las ventanas V1 y V2 tendrán instaladas persianas exteriores de aluminio enrollables en acabado igual a la carpintería.
- Las ventanas V9, V10, V11, V18 y V19 tendrán un store exterior enrollable de recogida vertical mecanizado fijado al techo y con tejido microperforado termoaislante tipo bandalux a decidir por la D.F. en: v20, v21, v12 en guardería y comedor
- La ventana V8 se dispondrá con recercado del hueco mediante marco decorativo de panel composite de aluminio Reynobond o Reynolux, idéntico al empleado en los revestimientos de fachada y ventanas V13 a V16, volado 30cm y prolongándose hasta la cara interior del paramento.

NOTA IMPORTANTE.-
 Todos los acristalamientos instalados en las carpinterías exteriores serán de baja emisividad tipo PLANITHERM "extraclaros".

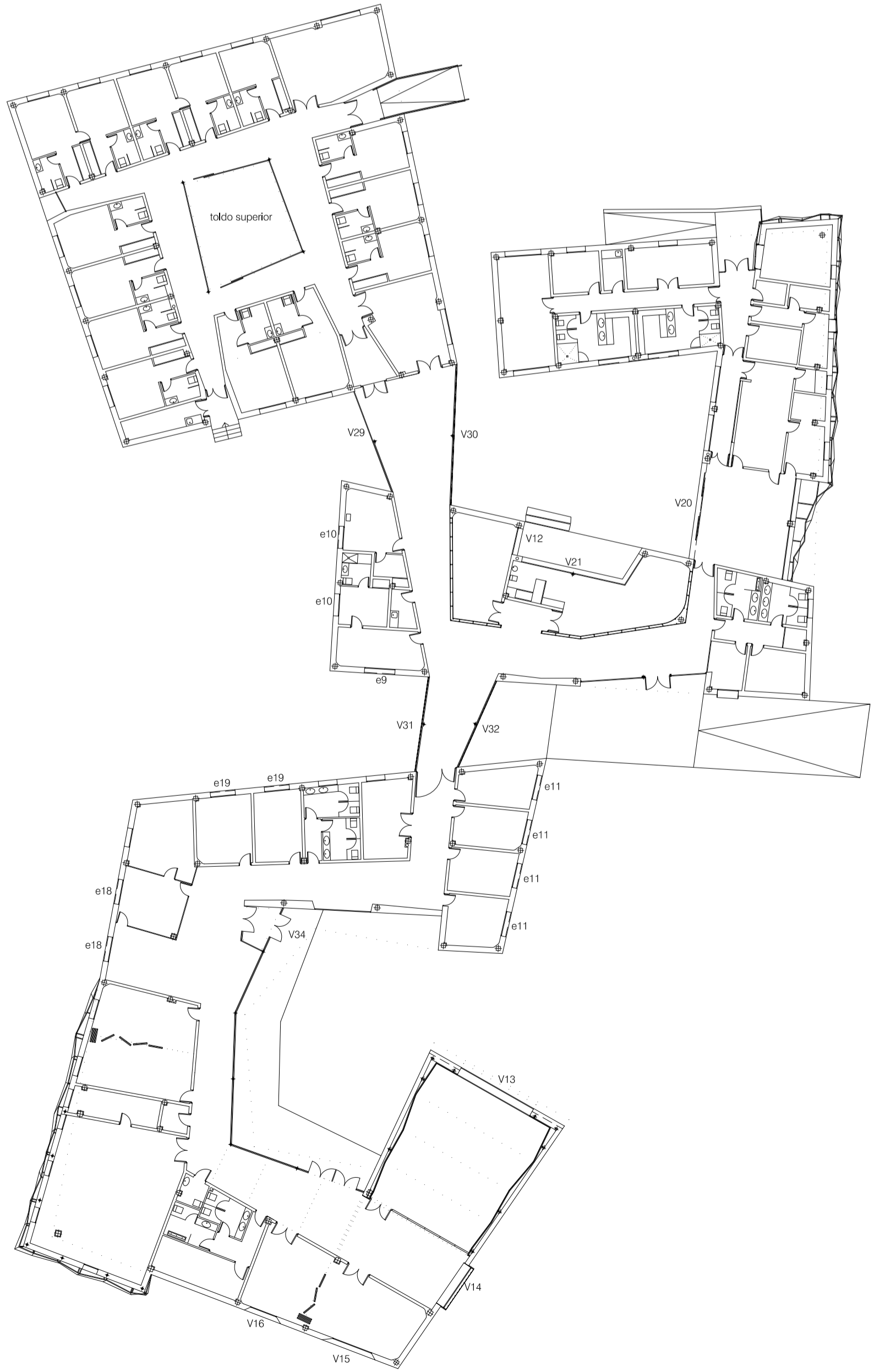
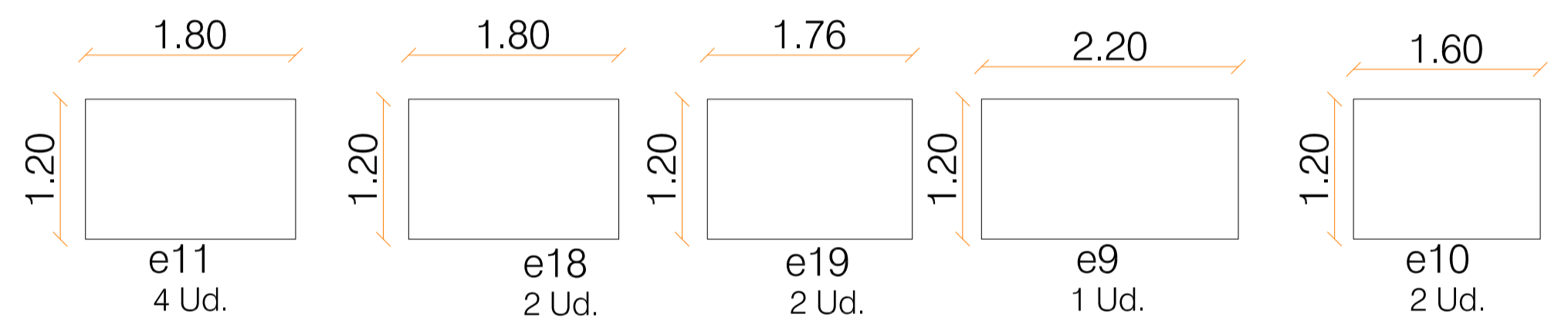
Celosías formadas por panel aluminio composite tipo Reynobond o Reynolux microperforado formando una línea quebrada según detalle.

Tanto dintel como alfeizar como jambas irán forrados hasta la cara interior del paramento con el mismo panel composite sin microperforaciones.

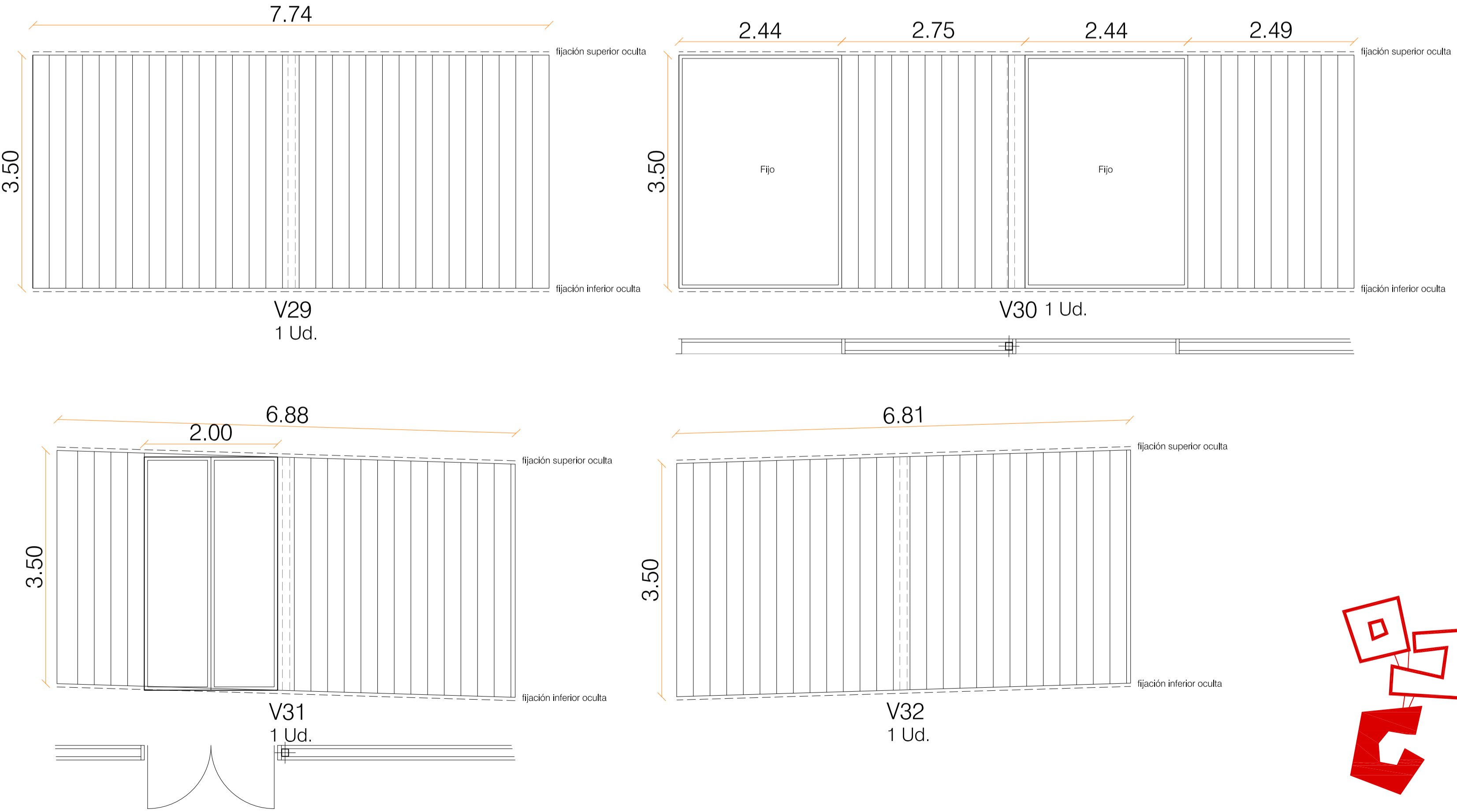
En las especificadas en cajón se realizará un marco a modo de cajón separado 40cms del paramento, forrado con el mismo panel.



Store exterior enrollable de recogida vertical manual fijado al dintel y con tejido microperforado termoaislante tipo bandalux a decidir por la D.F.



ALZADOS EXTERIORES PASARELAS



SISTEMA DE CIERRE DE PUERTAS EXTERIORES
 P19, P20, P21, V33, V35, V35: son puertas de acceso a los edificios y a la vez puertas de evacuación en caso de incendio, por lo tanto tendrán cerradura desde el exterior y desde el interior apertura sin cerradura.

Se mastrarán según se sitúen en un mismo edificio; es decir:
 P19=P20
 P21=V33
 V34=V35

La P26, P21 y P18 son de cuartos de instalaciones/basura, tendrán una cerradura desde el exterior con llave maestra propia.
 Las carpinterías correderas de guardería y comedor no tendrán cerradura, pero sólo se podrán abrir desde el interior.

Proyecto reformado del P. Ejecución

CASA DE LA MUJER Y DEL MENOR EN BADAJOZ

17 CARPINTERÍAS II.

ESCALA: 1/50

PROMOTOR: Instituto de la Mujer de Extremadura
 ARQUITECTO: BEATRIZ CÁCERES MARZAL. JULIO 2016