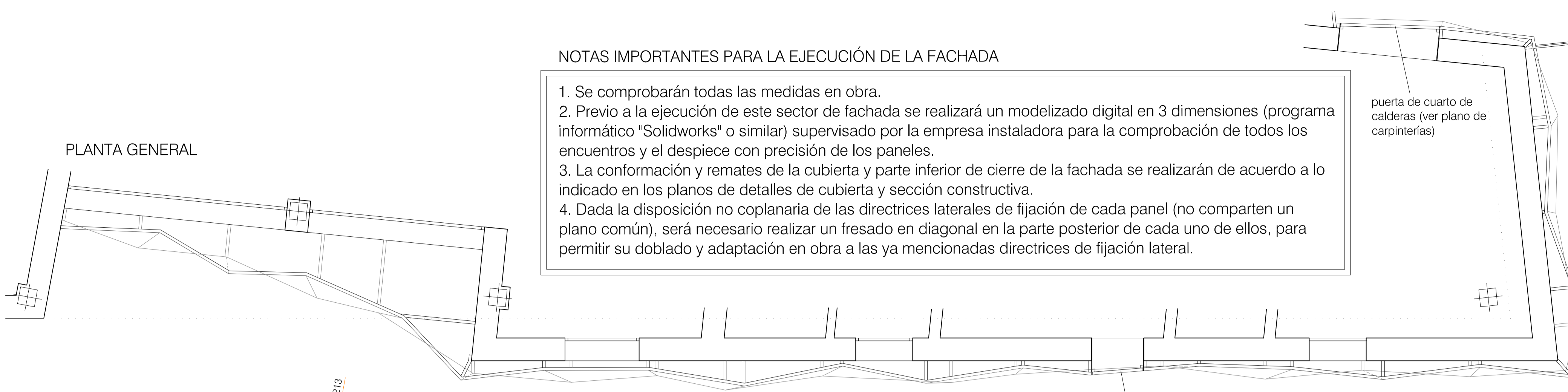


NOTAS IMPORTANTES PARA LA EJECUCIÓN DE LA FACHADA

1. Se comprobarán todas las medidas en obra.
2. Previo a la ejecución de este sector de fachada se realizará un modelizado digital en 3 dimensiones (programa informático "Solidworks" o similar) supervisado por la empresa instaladora para la comprobación de todos los encuentros y el despiece con precisión de los paneles.
3. La conformación y remates de la cubierta y parte inferior de cierre de la fachada se realizarán de acuerdo a lo indicado en los planos de detalles de cubierta y sección constructiva.
4. Dada la disposición no coplanaria de las directrices laterales de fijación de cada panel (no comparten un plano común), será necesario realizar un fresado en diagonal en la parte posterior de cada uno de ellos, para permitir su doblado y adaptación en obra a las ya mencionadas directrices de fijación lateral.

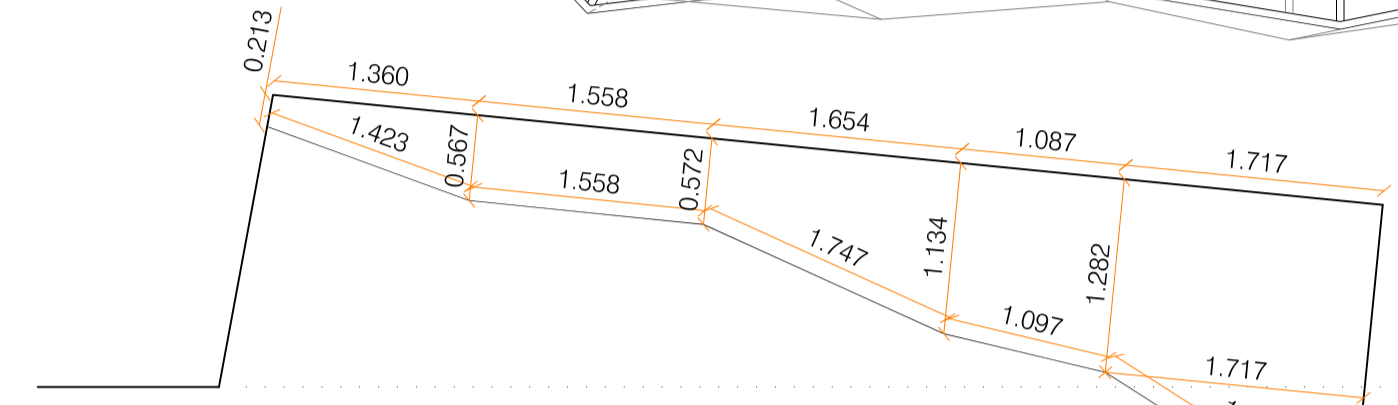
PLANTA GENERAL



puerta de cuarto de calderas (ver plano de carpinterías)

puerta de cuarto de basuras (ver plano de carpinterías)

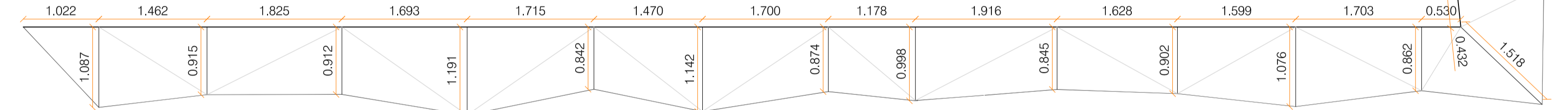
REPLANTEO: CORDÓN INFERIOR



REPLANTEO: CORDÓN SUPERIOR



REPLANTEO: CUBIERTA

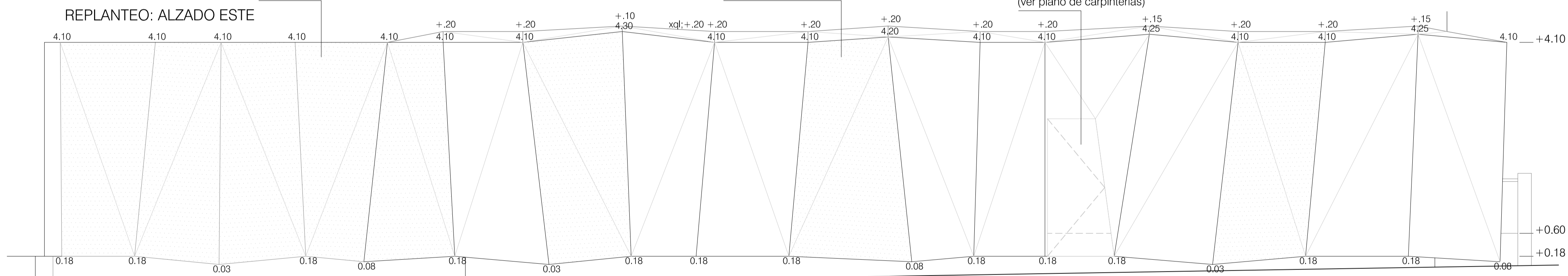


Las placas marcadas así serán de panel composite microperforado REYNOBOND / REYNOLUX 2mm con el mismo acabado de las placas lisas

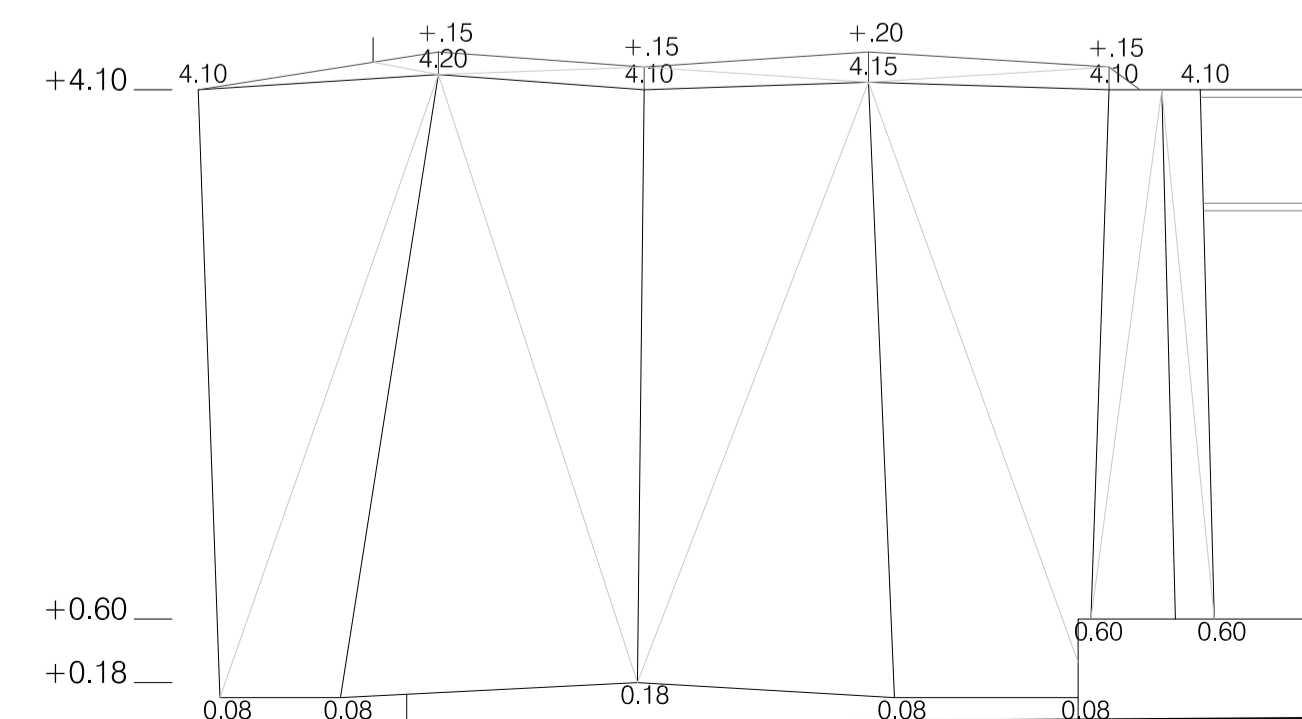
Las placas marcadas así serán de panel composite microperforado REYNOBOND / REYNOLUX 2mm con el mismo acabado de las placas lisas

puerta de cuarto de basuras (ver plano de carpinterías)

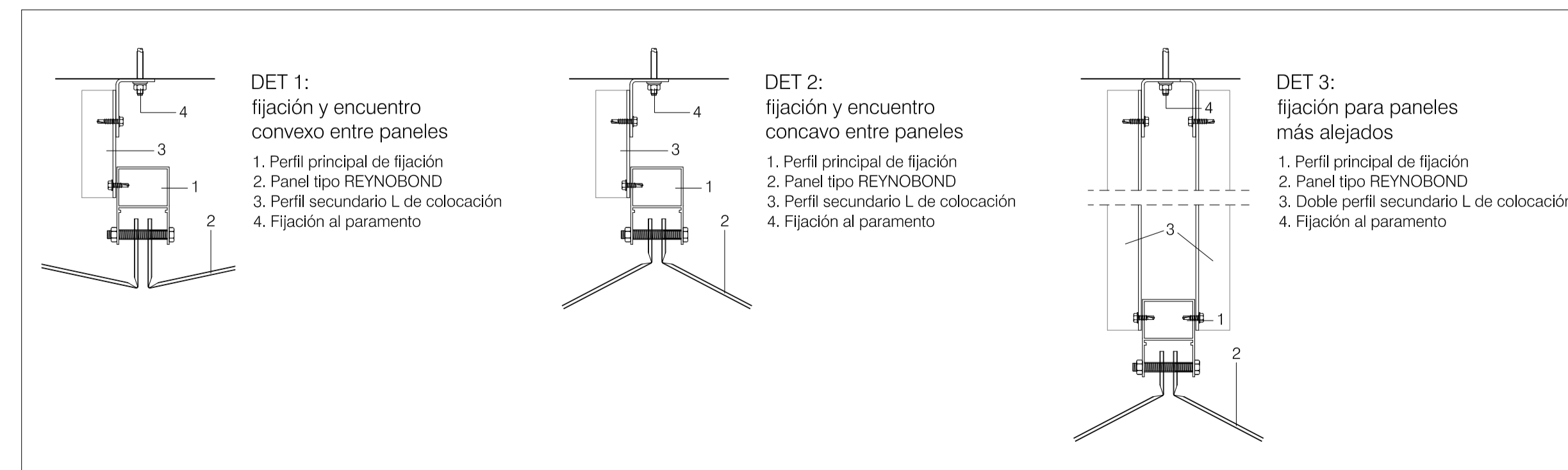
REPLANTEO: ALZADO ESTE



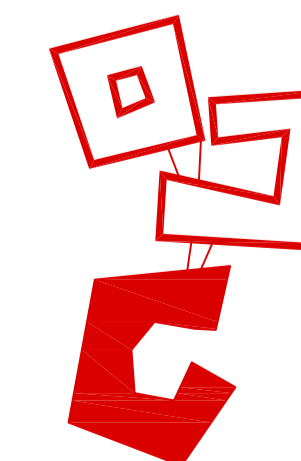
REPLANTEO: ALZADO NORTE



DETALLES FIJACIÓN PANELES FACHADA. E: 1/5



Proyecto reformado del P. Ejecución



CASA DE LA MUJER Y DEL MENOR EN BADAJOZ

21 DETALLES DE FACHADA I. COCINA Y SERVICIOS ZONA COMÚN

ESCALA: 1/50-1/5

PROMOTOR: Instituto de la Mujer de Extremadura

ARQUITECTO: BEATRIZ CÁCERES MARZAL.

JULIO 2016